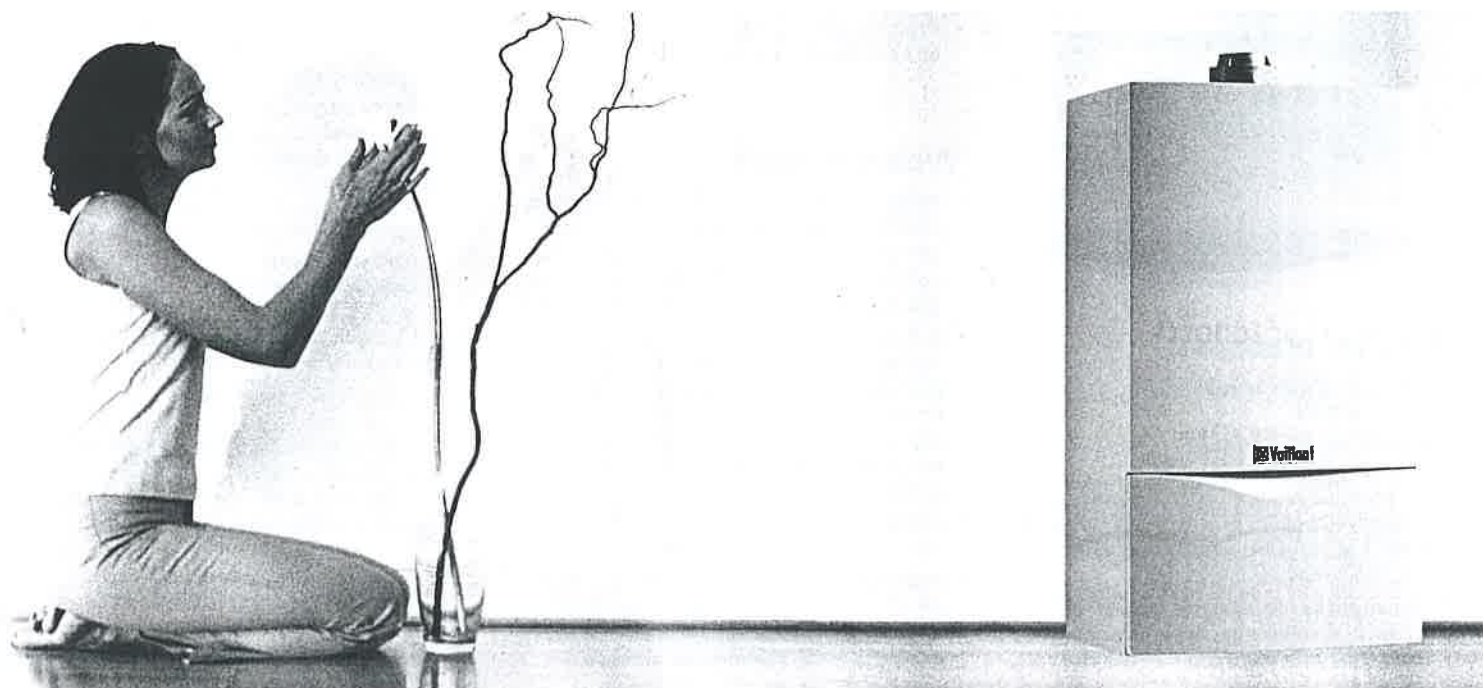
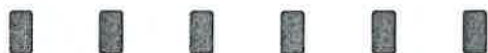


# Závěsné kotle Atmotop Premium, Turbotop Premium

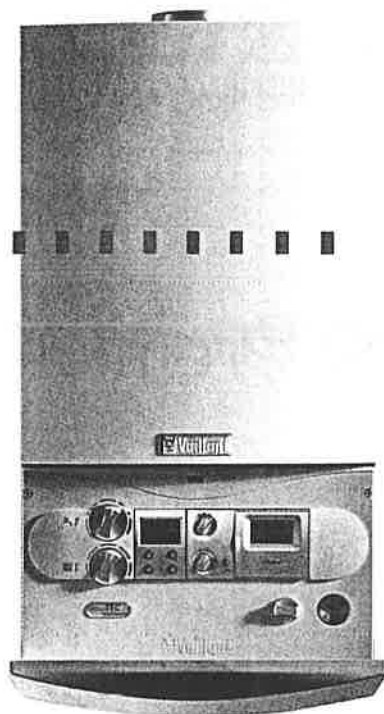


Nejšetrnější k životnímu prostředí



2

JIŘÍ PANES  
TODENÍ+VODA+PLYN  
Březinová 11, TEPLICE  
☎ 417 537 522  
IČO: 14812991 DIČ: 210-450724006



- Sekundární výměník pro přípravu užitkové vody s větším tepelným výkonem = větší průtokové množství
- Aqua comfort systém - aktivací této funkce je sekundární výměník předehříván na zvolenou teplotu - kotel se vyznačuje minimální reakční dobou při odběru teplé užitkové vody
- Připojení kotle na topný systém je umístěno ve vnitřním prostoru kotle

## Vybavení kotle

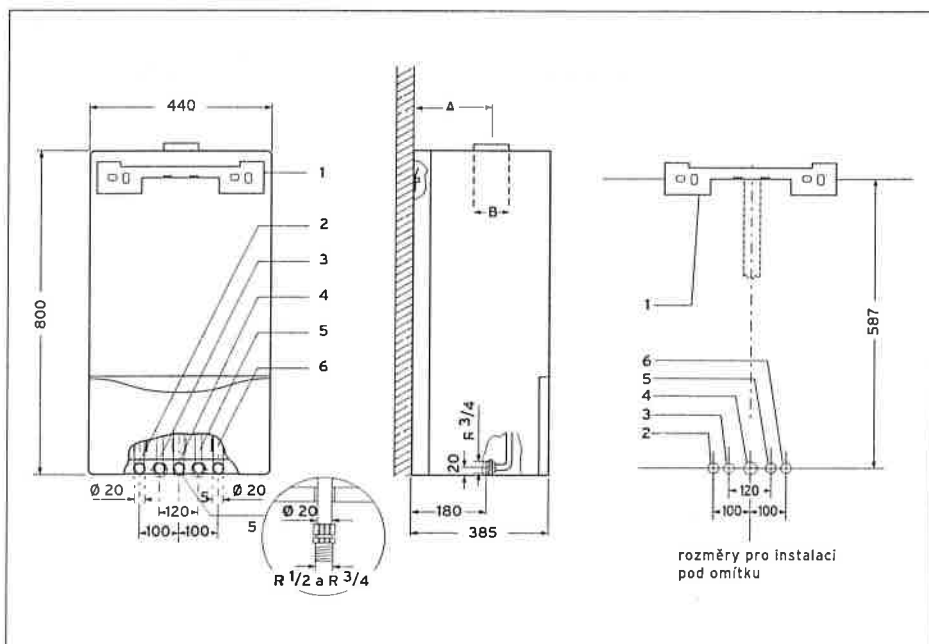
- Vodorovné umístění připojovacích míst ve vnitřním prostoru kotle včetně připojovacího příslušenství umožňuje instalaci pod i nad omítku. Tímto řešením jsou veškeré armatury skryty a nenarušují design kotle
- Kotel je kompletně připraven pro topný systém s dvoustupňovým oběhovým čerpadlem, trojcestným přepínacím ventilem (rovněž provedení pro vytápění - VU), pojistným ventilem, automatickým rychlo-odvzdušňovačem, přepouštěcím ventilem a dopouštěcím zařízením
- Dvojitý spalínový senzor zajišťuje ochranu proti úniku spalin do prostoru
- Provedení turbo - automatické přizpůsobení výkonu ventilátoru podle délky odkouření umožňuje optimální provoz kotle, resp. spalovacího procesu

a usnadňuje nastavení kotle do provozu (není nutná další montáž různých clon a je zajištěno správné nastavení)

- Systém Pro E - systém barevně a tvarově odlišných konektorů pro připojení elektrických prvků usnadňuje celkovou elektroinstalaci a snižuje možnost nesprávného zapojení. Ke kotli lze připojit mimo regulátorů Vaillant VRT další dodatečné komponenty topného systému:
  - Regulátory ostatních výrobců
  - Příložený bezpečnostní termostat (při podlahovém vytápění)
  - Při použití dodatečného příslušenství 306246, 306248 lze připojit následující:
    - Druhé oběhové čerpadlo
    - Elektromagnetický ventil v přívodu plynu
    - Cirkulační čerpadlo (pro VU kotle)
    - Digestoř, popř. odtahový ventilátor (pro komínové provedení)
- Tlakový spínač - snímá tlak v topném systému a v případě poklesu pod určitou hodnotu dojde k odstavení kotle z provozu. Spínač je propojen s diagnostikou, která ihned oznámí tuto závadu v topném systému.

## Zvláštní přednosti

- Obsah škodlivin ve spalínách < 60 mg/kWh
- Plynulá regulace výkonu
  - u provedení turbo je navíc s plynulou regulací spojena funkce proměnlivého počtu otáček ventilátoru, díky které je zaručena konstantní účinnost v celém modulačním rozsahu
- Automatický diagnostický systém (ADS) - podává uživateli a servisnímu technikovi komplexní informace o provozu kotle



## Rozměry

- 1 závěsná lišta kotle
- 2 výstup topné vody
- 3 výstup TUV (jen VUW)
- 4 připojení plynu
- 5 přívod studené vody (jen VUW)
- 6 vstup topné vody (zpátečka)

- A 190 mm Atmotop  
226 mm Turbotop
- B 130 mm Atmotop  
60/100 mm Turbotop

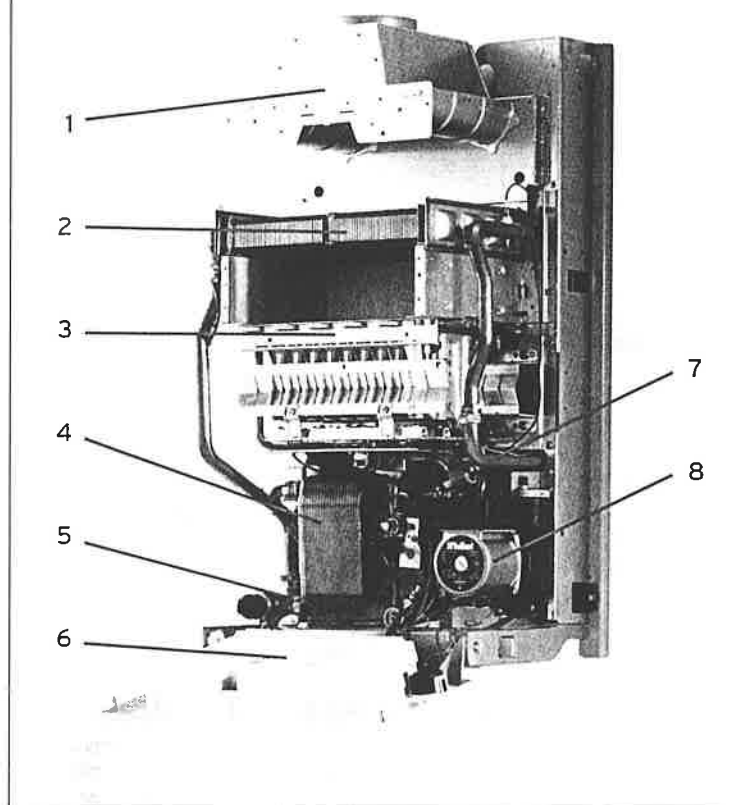
(Rozměry pro sestavu kotel + zásobník - viz projekční podklady)



## Sestava závěsného kotle VU Premium a nepřímotopného zásobníku

Ke kotli lze velice jednoduše připojit zásobníkový ohříváč TUV. V závěsném provedení se dodává zásobník VIH CK 70 o objemu 63 l, ve stacionárním provedení lze použít typovou řadu VIH CR 120, 150, 200 o objemu 120, 150 a 200 l. Součástí kotle je rovněž přepínací ventil umožňující přepínání režimu topení nebo ohřevu zásobníku a naopak. Již z výroby vestavěný ventil z výroby usnadňuje montážní firmě instalaci celé sestavy.

## Konstrukce kotle



### 1 Přerušovač tahu

Přerušovač tahu je vyrobený z korozi-vzdorné hliníkové slitiny. Součástí je dvojitý spalínový senzor, který v případě úniku spalín do místnosti odstaví kotel z provozu. Díky své konstrukci je spalínový senzor velmi citlivý ve všech provozních stavech.

### 2 Primární výměník

Primární výměník se skládá z vlastní výměňkové části a spalovací šachty. Primární výměník obsahuje měděné oválné trubky a chrom-titanové lamely s vysokou životností a dokonale zajišťuje přenos tepelné energie ze spalín do topné vody.

### 3 Hořák

Vodou chlazený hořák vykazuje nízký obsah škodlivin a velmi nízkou hlučnost. Vysoká účinnost je zabezpečena i při sníženém výkonu při modulaci. Odvedené teplo z hořáku je přiváděno zpět do topného okruhu, což opět vede ke zvýšení hospodárnosti provozu.

### 4 Sekundární výměník TUV

Sekundární výměník je určen k ohřevu užitkové vody. Požadovaná teplota TUV je nastavitelná na potenciometru na ovládacím panelu (nezávisle na průtoku). Aqua comfort Systém umožňuje uživateli komfortní odběr užitkové vody - v kotli je stále k dispozici určité množství teplé vody. V případě použití regulace VRC 410 s, VRC 420 s, VRT 390 a MF TEC lze také časově naprogramovat Aqua comfort Systém.

### 5 Trojcestný přepínací ventil

Přepínací ventil je ovládán elektricky a umožňuje přepínání mezi režimem vytápění a ohřevem užitkové vody.

### 6 Ovládací panel (v odklopené poloze)

Na ovládacím panelu je umístěn přehledný displej, který zobrazuje veškeré provozní, popř. servisní nebo poruchové stavy. Do vnitřního prostoru panelu lze bezproblémově připojit ekvitermní regulátor. Na elektronické desce je umístěn Systém Pro E. Ten umožňuje servisnímu technikovi snadné a rychlé připojení kotle na elektrickou síť včetně dalších elektrických prvků topného systému.

### 7 Tlakový spínač

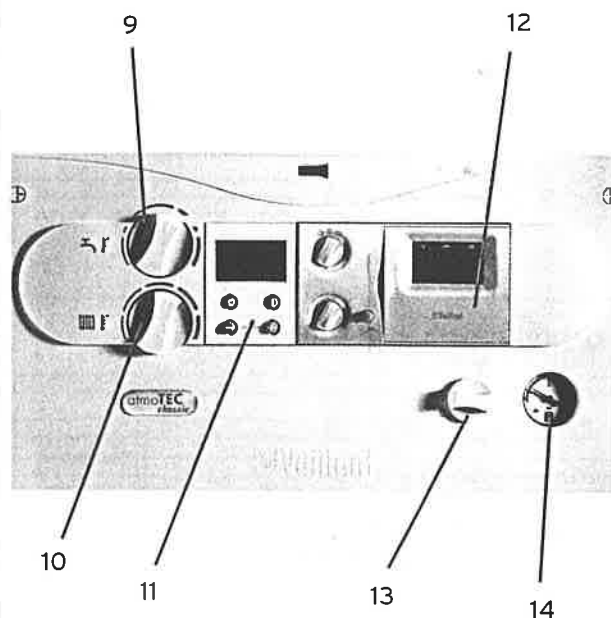
### 8 Oběhové čerpadlo

Součástí čerpadla je rychloodvzdušňovač a dvoustupňový volič otáček

### 9 Volič teploty TUV

### 10 Volič teploty topení

## Ovládací panel



### 11 Diagnostická jednotka

Elektronická diagnostika umožňuje kompletní nastavení kotle pro jeho přizpůsobení topnému systému tak, aby byl jeho provoz nejehospodárnější. Pomocí tlačítek na panelu lze nastavit různé funkce, jako je např.:

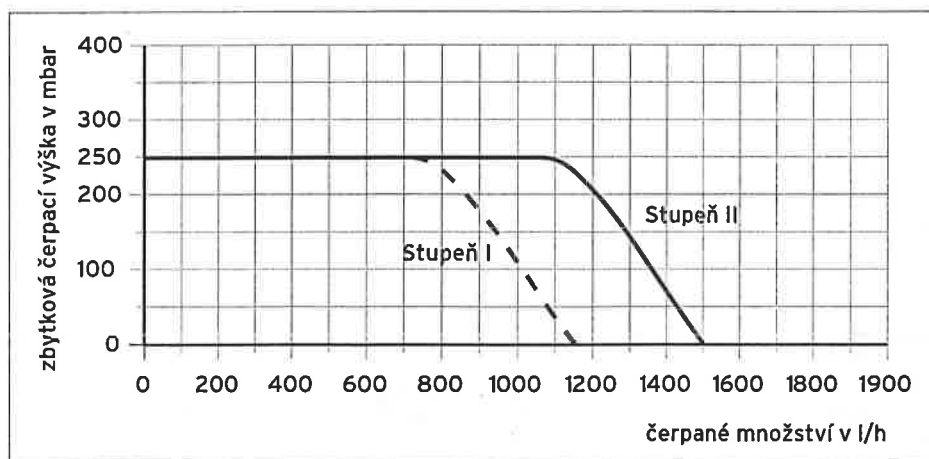
- nastavení tepelného výkonu pro vytápění
  - doběh čerpadla
  - nastavení tepelného výkonu pro natápění zásobníku (jen VU provedení)
  - nutnost provedení pravidelného servisu
- V normálním provozu se na displeji zobrazuje aktuální provozní režim kotle. V případě nestandardního stavu (např. nedostatečný tlak plynu nebo tlak topné vody v topení) a případné poruchy se zobrazí hlášení s příslušným kódem. To vše napomáhá k rychlému odstranění nežádoucího stavu.

### 12 Prostor pro umístění regulace

Do tohoto prostoru lze umístit ekvitermní regulaci v závislosti na venkovní teplotě Vaillant VRC 410 s, popř. 420 s. Samozřejmostí je možnost připojení prostorového termostatu. Všechny regulace umožňují komunikaci mezi vlastním regulátorem a kotlem.

### 13 Hlavní vypínač

### 14 Manometr



## Technické údaje

	Jednotka	Atmotop Premium		Turbotop Premium	
		VU 254/3-7	VUW 254/3-7	VU 255/3-7	VUW 255/3-7
Rozsah tepelného výkonu při 80/60 °C	kW	10,0 - 24,0	10,0 - 24,0	12,8 - 24,4	12,8 - 24,4
Výkon při ohřevu TUV/nabíjení zásobníku	kW	26,0	26,0	26,0	26,0
Rozsah jmenovitého tepelného příkonu	kW	10,7 - 26,7	10,7 - 26,7	13,9 - 28,9	13,9 - 28,9
Normovaný stupeň využití	%	93,5	93,5	93,2	93,2
Hodnoty spalín:					
- teplota spalín min./max.	°C	80/120	80/120	95/145	95/145
- hmotnostní množství spalín min./max.	g/s	13/15	13/15	13/15	13/15
- emise CO	mg/kWh	52	52	46	46
- emise NO <sub>x</sub>	mg/kWh	59	59	28	28
Požadovaný tah komína	Pa	1,5	1,5		
Zbytková čerpací výška čerpadla	mbar	250	250	250	250
Výstupní teplota max.	°C	90	90	90	90
Objem expanzní nádoby	l	10	10	10	10
Tlak v expanzní nádobě	bar	0,75	0,75	0,75	0,75
Povolený provozní přetlak topení	bar	3,0	3,0	3,0	3,0
Povolený provozní přetlak ohřevu TUV	bar	-	10,0	-	10,0
Objem primárního výměníku tepla	l	1,4	1,4	1,2	1,2
Průtočné množství topné vody	l/h	1075	1075	1075	1075
Rozsah teploty TUV (nastavitelný)	°C	-	35 - 65	-	30 - 65
Rozsah odebraného množství TUV ( $\Delta T = 30$ K)	l/min	-	2,0 - 10,5	-	1,8 - 12,7
Povolený provozní přetlak TUV	bar	-	10	-	10
Průtočné množství TUV dle EN 625	l/min	-	7,0	-	8,1
Připojovací hodnoty:					
- zemní plyn E, H <sub>i</sub> = 9,5 kWh/m <sup>3</sup>	m <sup>3</sup> /h	2,58	2,58	2,82	2,82
- připojovací tlak zemního plynu	mbar	18	18	18	18
Elektrické připojení	V/Hz	230/50	230/50	230/50	230/50
Elektrický příkon, max.	W	100	100	130	130
Rozměry kotle:					
- výška	mm	800	800	800	800
- šířka	mm	440	440	440	440
- hloubka	mm	360	360	360	360
- Ø odkouření	mm	130	130	60/100	60/100
Hmotnost (prázdný)	kg	44	49	46	51
stupeň krytí		IP X4D	IP X4D	IP X4D	IP X4D

Vaillant s.r.o.

Poděbradská 55/88 • 194 00 PRAHA 9 • Tel.: (02)/810 280 11 • Fax: (02)/818 612 33

<http://www.vaillant.cz> • e-mail: [vaillant@vaillant.cz](mailto:vaillant@vaillant.cz)

**Vaillant**  
 INSPIRACE PRO VYTÁPĚNÍ